

Installation TRITON su BMW R1100 1150 GS

Verifiziert, dass die Batterie der Bewegung vollkommen Lasten ist



Die Installation von eprom der TRITON sieht den Ersatz des Spanes in der Zentraleinheit der Bosch Motronic ABER 2.2 vorher, aufgestellt unter dem Behälter des Kraftstoffs.



Den Behälter anzuheben ist ein extrem einfacher Betrieb. Er ist genügend, die einzige Schraube abzuschrauben, um brugola auf der talentierten, zugänglichen Seite darzustellen, die dem Seitenteil in örtlich festgelegtem schwarzem Plastik, um zu druecken entfernt wird. , den Schraubbolzen nachher abgeschraubt zu haben, ist der Behälter frei, zu hinterem zu schieben und kann ohne Schwierigkeit angehoben werden.

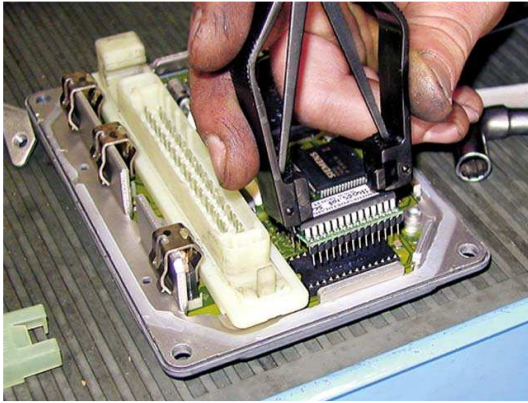


Um sich dem Telefonamt zu nähern, kann der Behälter des Kraftstoffs einfach angehoben werden oder genommenes getrenntgesamtes. In diesem letzten Fall aber, es ist zu d3connector der Verdrahtung elektrische Arbeiter der Pumpe des Kraftstoffs und der kleinen Schläuche des Flusses vom Kraftstoff notwendig und gehabt wird dem vom Entweichen zu versperren Shrewdness, sich.

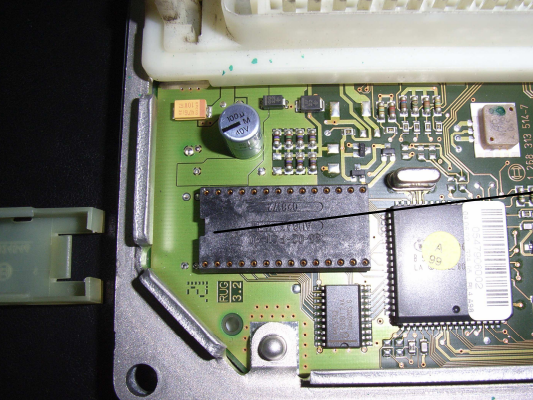
Der Bosch Motronic ABER 2.2 soll jetzt die Kapazität übergeben. Aufgestellt in der Nähe der Batterie, wird sie stablily, durch Chassis im Aluminium und in vier Schraubbolzen, zur Struktur innen unter Blatt geregelt. Bevor er den großen Stecker des Telefonamts abtrennt, ist er unentbehrlich zu mindestens d3connector ein Pfosten der Batterie, um Beschädigungen zu vermeiden, die beloveds kosten konnten.



Um den großen Stecker des Telefonamts zu entblocken ist es notwendig mit einem Schraubenzieher zu lösen, den der Clip der Verzögerung im Stahl auf der talentierten Seite aufstellte.



Hier wie das Öffnen des Telefonamts: die zwei metallischen semishells sind zwischen sie mit vier Leben zum brugola örtlich festgelegt, das Torx ist und ein Silikongewinde entlang allem Umkreis, der kann er einfach, mit einem gemeinen Scherblock beseitigt zu werden. Für die Extraktion und den aufeinanderfolgenden Einsatz des eprom ist er ratsam, eine passende Extraktionsmaschine zu benutzen, um in zu finden, welcher Speicher von Elektronik oder mit einem Schraubenzieher zum flachen Kopf, zum ihn zart einsetzen zwischen eprom und der Karte vorher von einem Teil und dann vom anderen zu extrahieren. Folglich vermeidest du, um das multyfoot des eprom zu falten entstehst sie.



Du läßt Handeprom der Triton ein und kennzeichnest die Rückseite der Einfügung, gegeben von der Kerbe auf dem hohen Teil des eprom und von der Unterstützung im schwarzen Plastik, in dem Ferse anwesendes und Einsatz zart ist. Die zwei Fersen sind folglich ein überschuß zum anderen. Aufmerksamkeit: die behobene Einfügung des Eprom Inneres vermeidet die Verlustgesamtmenge der Daten von der gleichen beschädigend.



Vor Ende ist die Zentraleinheit ratsame Wiederherstellung die Dichtung a des semishell mit dem allgemeinen Silikon.



Auf diese Art wird Undurchlässigkeit der Maßeinheit von der Feuchtigkeit und vom Boden garantiert.

Aufmerksamkeit: Wir halten, um zu spezifizieren, dass dies ein Modifikationsrennsport ist, und deshalb für Verwendung pista / Rennsport. Das Gesellschaft BMW Hersteller und auch lehnen wir jede Verantwortung ab, die sich vom Unrecht herleitet Installation, von der gefehlten korrekten Aufrechterhaltung die Bewegung und von welchem Problem kann er sein genommene Stelle jagte zur Triton Installation. Er ist sehr einfach, dass darum zu installieren aber uns zu Ihnen rät Marke, darum von einem speziellen Zentrum zu BMW zu machen.

In der Verwendung, die die Aufrechterhaltung rennt, dass sie gehen, verdoppelt sich zu Ihnen.